



## Productividad óptima

- Mandos completamente proporcionales y simultáneos
- Tiempo de elevación a plena altura de 44 segundos

## Características de manejo todo terreno excepcionales

- 4 ruedas motrices para una mejor maniobrabilidad
- Bloqueo diferencial hidráulico
- Altura al suelo de 38 cm

## Gran area de trabajo gracias al alcance horizontal de 10,6 m



**Haulotte**   
GROUP

More than lifting



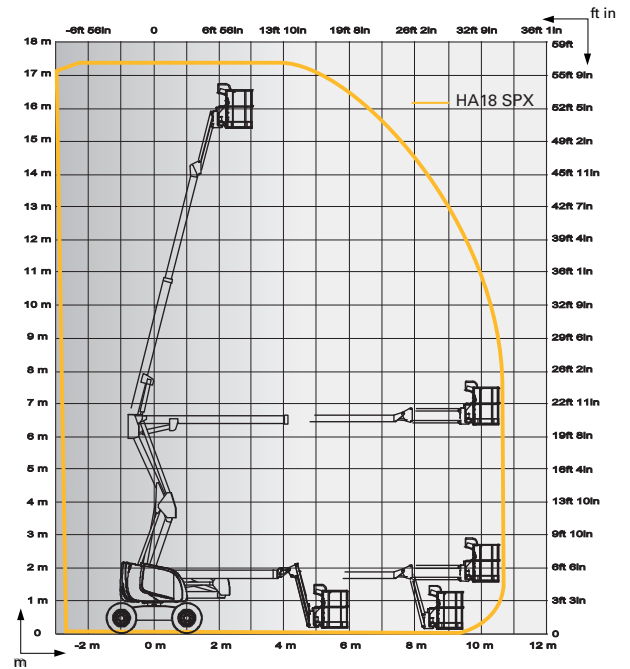
# HA18 SPX

PLATAFORMAS ARTICULADAS TODO TERRENO

## DATOS TÉCNICOS

## HA18 SPX

Altura de trabajo	17.2 m
Altura plataforma	15.2 m
Alcance máximo	10.6 m
Punto de articulación	6.5 m
Capacidad máxima	230 kg
<b>F x G</b> Dimensiones plataforma	1.8 x 0.8 m
<b>A</b> Largo replegado	7.5 m
Largo transporte	5.8 m
<b>B</b> Ancho	2.3 m
<b>C</b> Altura replegada	2.2 m
Altura transporte	2.55 m
Ángulo de abatimiento vertical del pendular	140° (+70/-70)
Ángulo de rotación de la plataforma	178° (+89/-89)
Ángulo de rotación de la torreta	350°
Alcance trasero	0 m
<b>D</b> Distancia entre ejes	2 m
<b>E</b> Altura al suelo	38 cm
Inclinación	5°
Velocidad de traslación	0.8 - 5.5 km/h
Pendiente máxima	40 %
Radio de giro exterior	4.5 m
Neumáticos espumados	14-17.5
Motor diesel	31.2 kW - 42.4 hp
Depósito hidráulico	100 l
Capacidad del depósito	75 l
Peso total	7 660 kg



## EQUIPAMIENTO ESTÁNDAR

- 4 ruedas motrices y 2 ruedas directrices delanteras
- Rotación de la torreta 350°
- Utilización en exterior: resiste velocidades de viento hasta 45km/h
- Motor abatible facilitando el mantenimiento
- Depósito gasoil 72 l ; altura del tapón de llenado 1,50 m
- Alarma controlador de inclinación 5°
- Baterías de arranque 12 V
- Equipo de emergencia eléctrico manipulado desde la cesta
- Posición de rueda libre
- Contador de horas
- Bloqueo mecánico de la orientación de la torreta
- Argollas de remolque y elevación

## OPCIONES Y ACCESORIOS

- Generador eléctrico instalado 3,3 kw
- Toma eléctrica en plataforma
- Cesta ancha 2,3 x 0,80 m (Capacidad máxima 200 kg)
- Alarma de movimientos
- Girofaro
- Faro de trabajo
- Catalizador
- Aceite hidráulico biodegradable
- Kit de países fríos
- Kit de países cálidos
- Línea de aire comprimido en plataforma

